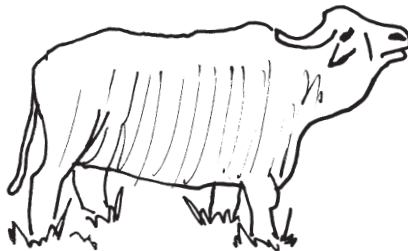
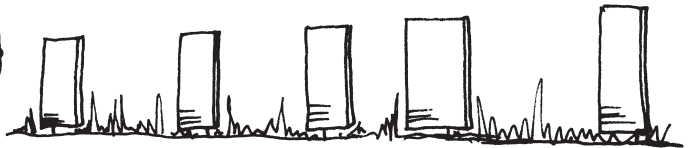




CHÂTEAU DE VULLIERENS

Le secret de nos sculptures



chateauvullierens.ch

**Il y a près d'une centaine de sculptures
à découvrir au Château de Vullierens,
combien en repères-tu aujourd'hui?**



**Balade-toi dans l'allée cavalière, le petit bois,
près des vignes, sur les terrasses du Château
et sans oublier de tourner à gauche au coin de
l'ancienne tour, après le loup!**

N'hésite pas à revenir nous rendre visite si tu ne
les trouves pas toutes aujourd'hui.



On ne monte jamais sur une sculpture
par respect pour l'artiste et son travail
mais aussi pour ta propre sécurité.
Tu as le droit de toucher les œuvres
mais avec délicatesse.

INFO PARENTS: suivez la balade des sculptures
en **AUDIO GUIDE** en scannant le QR code
et en introduisant le numéro mentionné
en bas de la sculpture.



TA MISSION

Aide-toi d'une longue-vue sur mesure en formant un tube avec ce cahier pour trouver :

- ☐ Une sculpture plus grande que toi

- ☐ Une sculpture représentant un mammifère

- ☐ Une sculpture qui fait du bruit

- ☐ Une sculpture qui bouge avec le vent

- ☐ Une sculpture où tu peux voir à travers

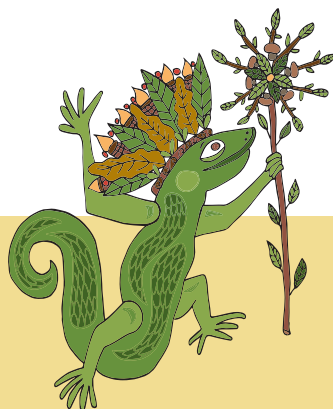
- ☐ Une sculpture qui te fait penser à quelque chose de familier

- ☐ Une sculpture réalisée par une femme

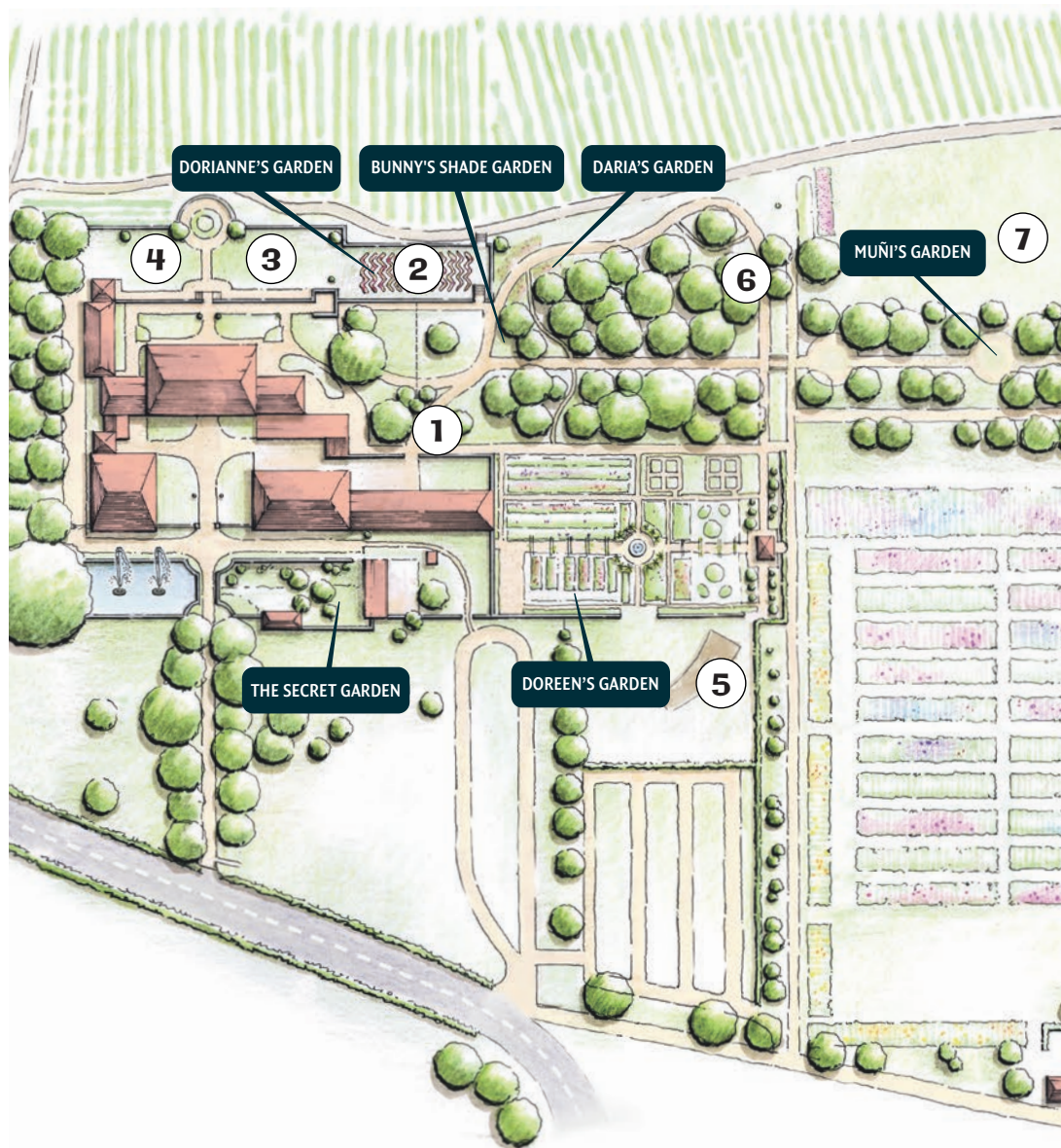


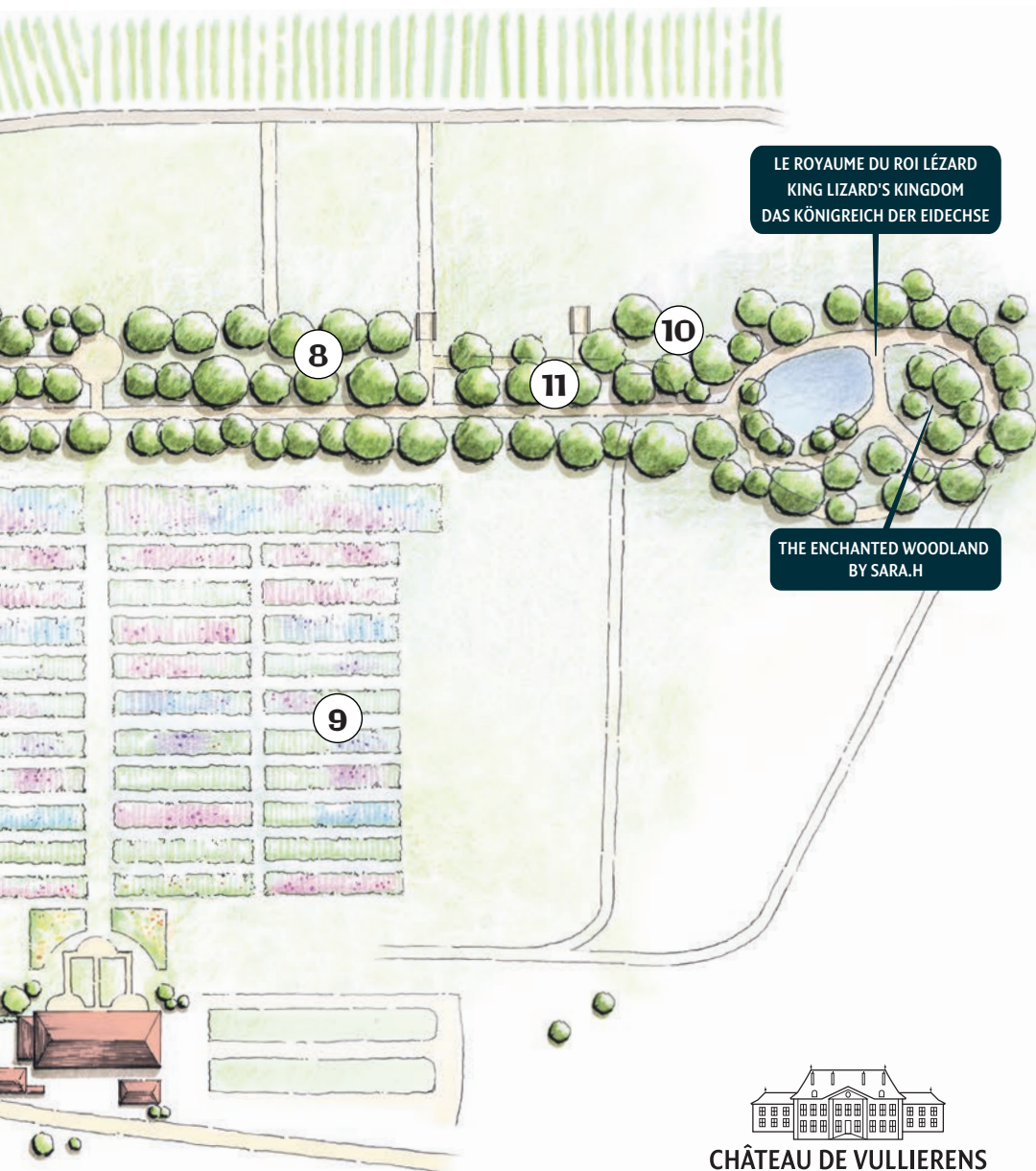
A la fin de ton parcours, n'oublie pas de rendre visite au Roi Lézard, au bout de l'allée cavalière !

(voir plan page suivante)



Plan des onze sculptures à trouver





LE ROYAUME DU ROI LÉZARD
KING LIZARD'S KINGDOM
DAS KÖNIGREICH DER EIDECHSE

THE ENCHANTED WOODLAND
BY SARA.H



CHÂTEAU DE VULLIERENS



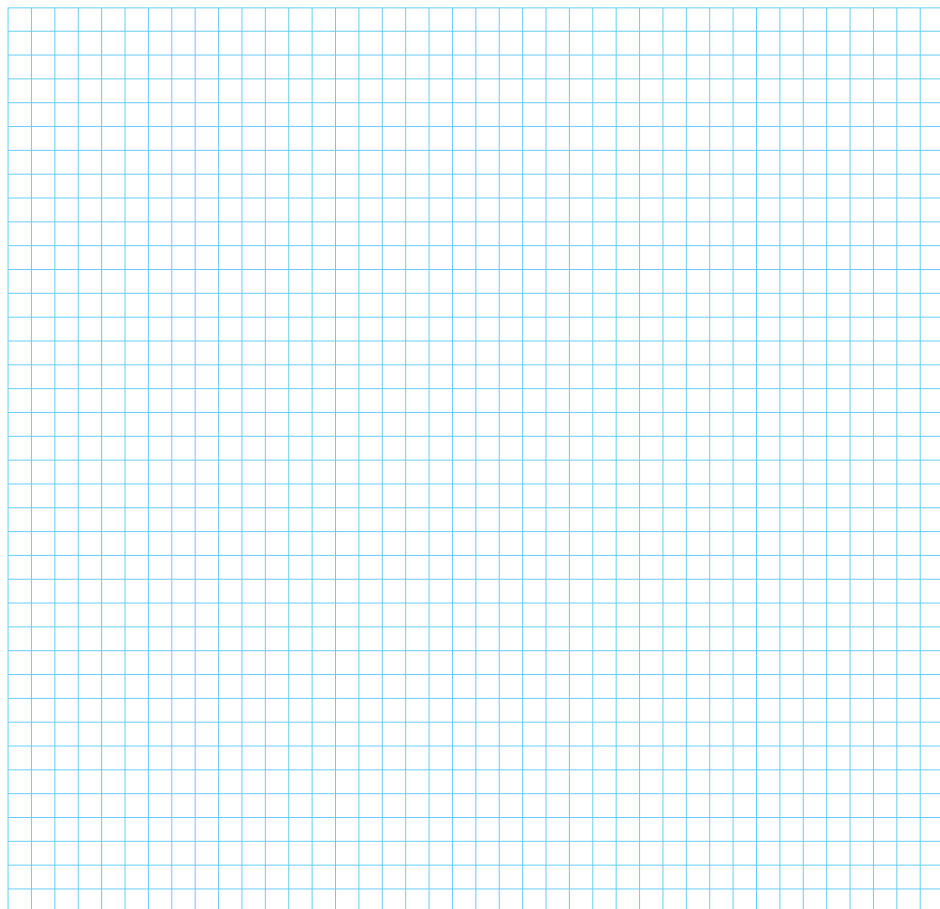
Werner Pokorny

1

L'artiste allemand baptise cette sculpture **Endlos** ce qui signifie en français « l'infini dans le temps et l'espace ». Il choisit la maison 🏠 comme inspiration, qui devient donc la *maison sans fin*.

TA MISSION

Dessine ta maison préférée et décide, comme l'artiste, de la placer à l'envers ou de travers pourquoi pas ?



Pol Quadens - Stones

Cette installation est inspirée d'un cairn, une pyramide de pierres élaborée comme point de repère et marque de passage des explorateurs, chacun ajoutant une pierre à l'édifice.

QUESTIONS?

En as-tu déjà vu au bord du lac? _____

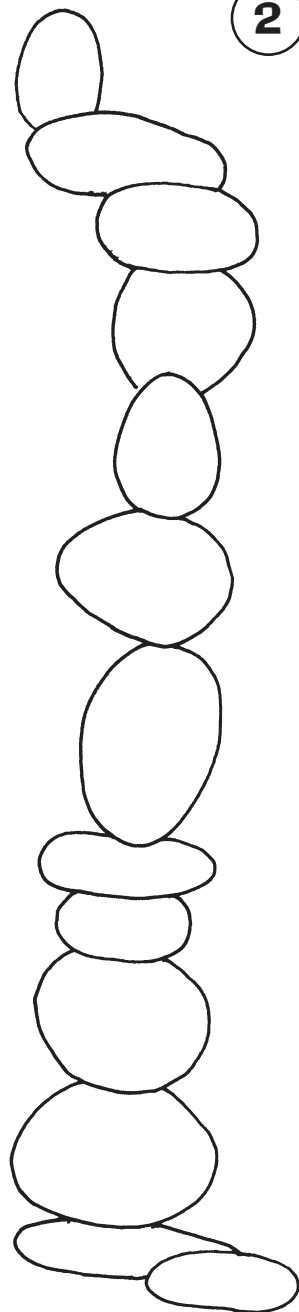
Combien de cailloux comptes-tu?

Ceux de Pol Quadens ont été faits en inox afin que tu puisses y admirer la nature et les fleurs, as-tu testé?

TA MISSION

Crée une nouvelle version en la coloriant ou en y apportant des motifs.

2



Laura Ford est une artiste anglaise qui travaille souvent avec la forme humaine et la forme animale. Elle cherche à représenter des émotions humaines ou des problématiques de tous les jours.

Cette installation a été baptisée **Judgment Day** « le Jour du Jugement* » et représente des banquiers après une grande crise financière.

Quelles émotions ressentent-ils d'après toi ?



Inquiet



Triste



Fatigué



Content



Désespéré



Démotivé



Satisfait



Réjouit

* Le jugement, c'est quand on doit prendre une décision sur quelque chose, en réfléchissant à ce qui est juste ou faux. Par exemple on écoute les deux côtés de l'histoire, on réfléchit à ce qui est bien ou mal, et on fait un choix.

QUESTION?

A quel animal te fait penser...

son corps? _____

sa tête? _____

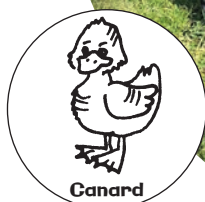
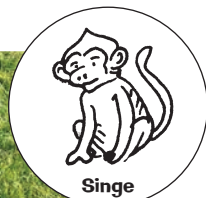
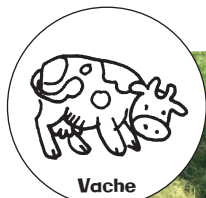
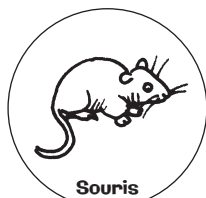
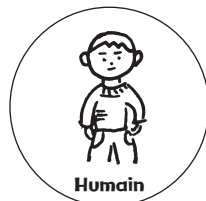
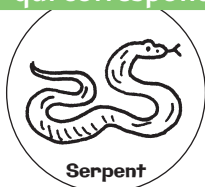
ses pieds? _____

ses mains? _____

sa queue? _____

TA MISSION

Relie le mot juste avec la partie
du corps qui correspond.



A quoi te fait penser sa sculpture ? _____

Quelles sont les différences entre celui-ci et le tien ?

	Le mien	The Bed (la sculpture)
Couleur :		
Matière :		
Grand ou petit :		

Entoure ce que tu aimes faire dans ton lit ?



Danser

Jouer

Dormir

Manger

Lire

Dessiner



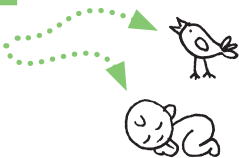
Ce qui est chouette avec l'art,
c'est qu'il y a toujours plusieurs
façons de voir les choses.

Commençons par te faire
prendre de la hauteur.

**A quoi te fait penser
cette sculpture ?**

L'artiste te propose deux réponses.

Indice : deux objets où se reposent...



Il était temps de pénétrer dans
Paradigme, de te perdre
dans les « brindilles » de bois tout
en cherchant la sortie. Un petit
fouillis qui fait contraste à nos
jardins très organisés non ?

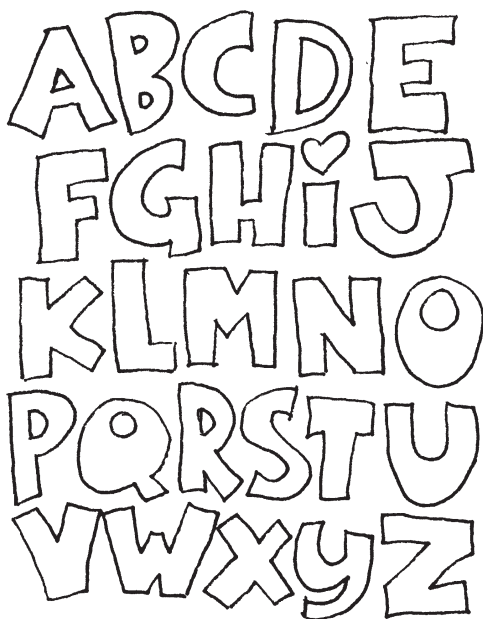
TON CHALLENGE

Relie la coccinelle à la feuille.



Dans toutes les œuvres d'Etienne Krähenbühl tu trouveras quelque chose qui bouge, qui fait du bruit ou qui t'offrira la possibilité d'interagir avec, nous en avons plusieurs dans le parc, **cherche-les et amuse-toi !**

En trouvant la lettre à laquelle cette sculpture ressemble, tu trouveras son nom.



TON CHALLENGE

Utilise cette sculpture pour trouver la phrase secrète

**Redonne les œuvres
elles te parlent**

Tiens-toi à l'intérieur de la sculpture et utilise les faces miroirs pour t'aider.

Cette installation s'appelle **Dancing in the Wind**
« Danser dans le vent ». Un vent fort pourrait la faire sonner mais
tu peux aussi l'aider en touchant délicatement les tiges.

TON CHALLENGE

Pourquoi ne pas composer une petite musique,
chaque tige a sa propre sonorité.

Combien comptes-tu de tiges?

Comment s'appelle le végétal vert, long, fin,
qui aime l'humidité et qui lui ressemble?

Tu peux d'ailleurs en apercevoir depuis où tu te trouves.





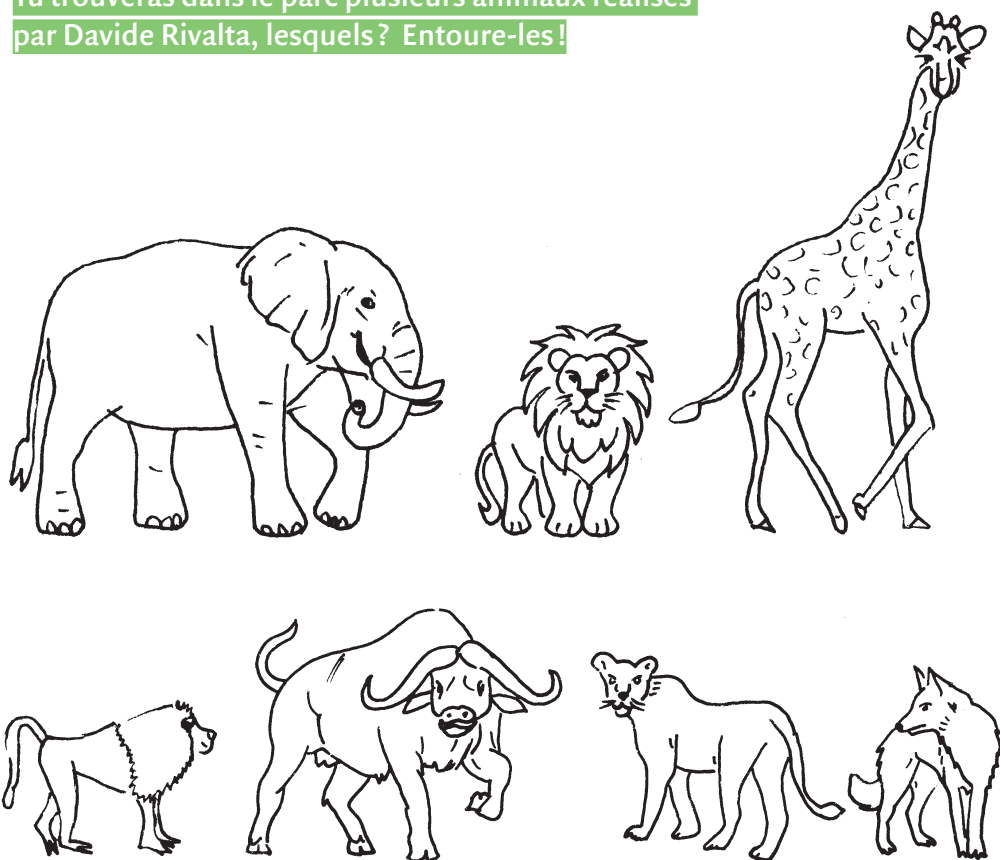
Davide Rivalta

7

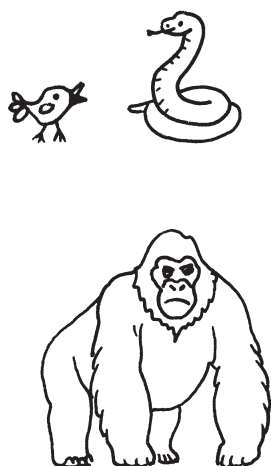
Le sculpteur italien Davide Rivalta est passionné par les animaux sauvages. Il reproduit ce qu'il voit sur une photo, en bronze en principe. Trois choses sont importantes pour lui : l'animal, la matière et le lieu où est exposé la sculpture.

TA MISSION

Tu trouveras dans le parc plusieurs animaux réalisés par Davide Rivalta, lesquels? Entoure-les!



Cherche les
7 différences
des Buffles de
Davide Rivalta.



Christian est un artiste français qui sculpte des troncs d'arbres trouvés dans les forêts de la Champagne (France) où il vit.

Que penses-tu de ces personnages faits de bois de chêne ?
Je les trouve...



accueillants



effrayants



protecteurs



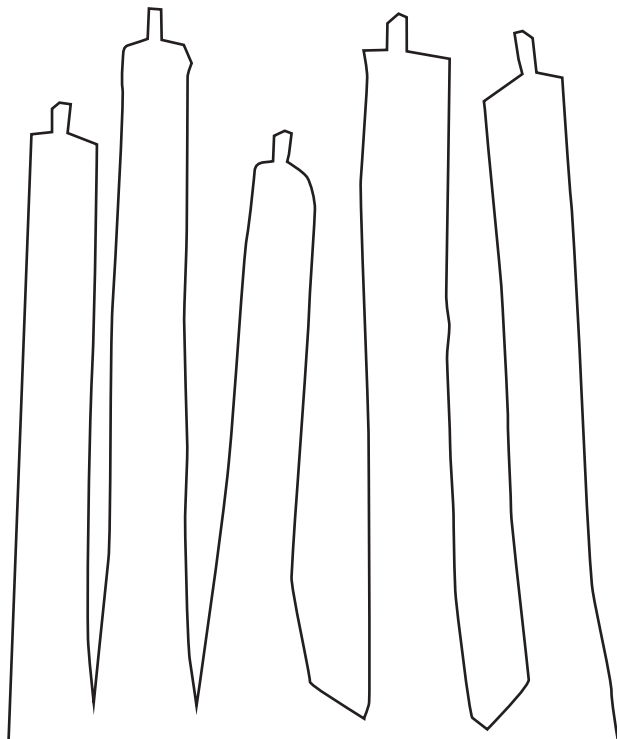
surveillants



rassurants

TA MISSION


Dessine ce qu'ils
manquent à ces
personnages pour
qu'ils ressemblent
à des humains !



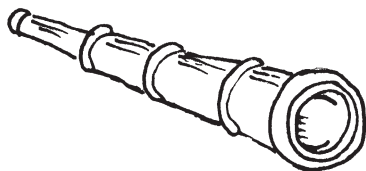
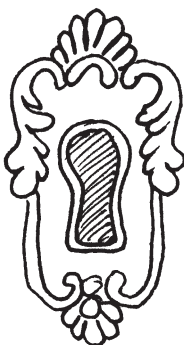
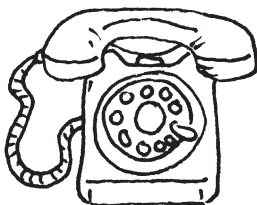
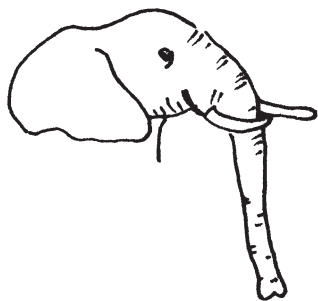
La sculpture s'appelle **Dià** qui veut dire en grec « au travers de ».

L'idée de l'artiste italien est de combiner le silence



et le bruit  et t'offrir une vue différente de ce qui t'entoure.

Entoure les objets auxquels te font penser cette sculpture.



TA MISSION

Utilise la sculpture comme un téléphone et échange avec la personne qui t'accompagne ou observe la nature depuis chaque ouverture.



Allen Jones

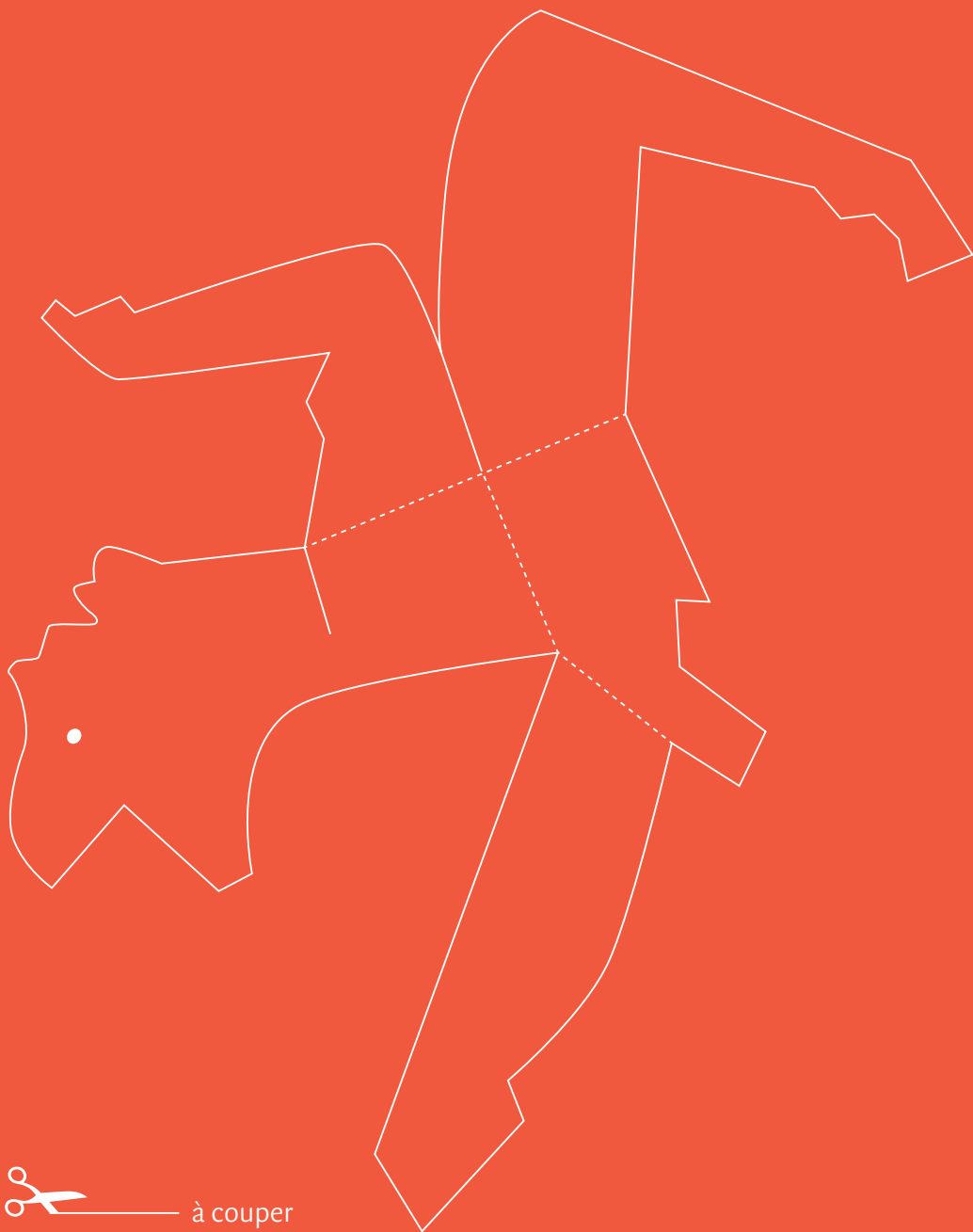
11

Cet artiste anglais et tout d'abord un peintre mais l'envie de créer des objets en 3 dimensions le rattrape. Il commence par dessiner, puis découper son dessin pour qu'il devienne un objet en 3 dimensions, il devient alors sculpteur.

A ton tour de jouer en essayant de réaliser
Femme Assise comme Allen Jones.

TA MISSION

Prends les ciseaux accrochés devant toi et
essaie de réaliser la sculpture en 3D.



à couper

----- à plier

